

Produktkatalog

FUNKSJONELLE LØSNINGER FOR ALLE INNGANGSPARTIER





**Ingen annen entrématte
er like effektiv som Kåbe
Originalmatte. Det er bare
å gå seg ren på beina.**

Anders Åberg, adm. dir. for Kåbe-Mattan AB



Kåbe Originalmatte	4-5
Slik begynte det	6-7
Håndverkstradisjoner	8-9
Bærekraft	10-11
Sonesystem	12-13
Tips og råd	65
Originalmatter SONE 2	
Kåbe Originalmatte.....	17
Kåbe Originalmatte Tannet	18
Kåbe Originalmatte Kulør.....	19
Kåbe de Luxe	20
Kåbe Øko.....	21
Tilbehør.....	23
Kombimatter SONE 2	
Kåbe Kombi.....	25
Kåbe Multiguard	26
Kåbe CoroTec.....	27
Gummimatter SONE 2	
Kåbe Prima.....	29
Kåbe Tiger	30
Kåbe Jaguar- og Lejonmatte	31
Kåbex Senior og Junior.....	32
Kåbex Ribbematte.....	33
Kåbex Ringgummimatte.....	34
Plastmatter SONE 2	
Kåbe APM	37
Astro Turf.....	38
Coral Grip	39
Kokosmatter SONE 3	
Kåbe Kokosplysjmatte.....	41
Tekstilmatter SONE 3	
Coral Classic	43
Coral Brush	44
Coral Welcome.....	45
Coral Duo.....	46
Innstøpningsrammer og matteramper / Avløpsrister og -brønner	
Kåbe Innstøpningsramme.....	49
Kåbe Matterampe	50
Kåbe Avløpsrister og -brønner	51
Entrériser SONE 1	
Kåbex Spesialriser	53
Entrériser type A.....	54
Kåbe SP-rister.....	55
Kåbex SM-rister.....	56
Konvektor- og gulvrister	
Kåbe Konvektorrister	59
Kåbe Gulvrister	60
Annet	
Kåbe Carpetex.....	62
Kåbe Klebematte	63
Fargeprøver	66-67

Funksjon. Kvalitet. Design.

Kåbe Originalmatte er med sine klassiske bølgeformede gummilister og aluminiumsramme markedets mest effektive inngangsmatte. Siden 1944 har funksjon, design og kvalitet gjort oss til markedsleder i Skandinavia. Kåbe-mattan tilbyr et komplett program med inngangsmatter og rister med tilbehør som passer til alle innganger.

Velkommen inn!

Et svensk
originalprodukt i
over 75 år!

Gummlist

Alustang

Stålwire

Nagler

Endeprofil

Kåbe Original
OPPBYGNING



Slik begynte det

Det hele begynte med en oppfinnsom dørvakt i Stockholm. Han fikk ideen til en smart løsning som stoppet rusk og rask i døren. Siden den gang har det skjedd mye. I dag er Kåbe-Mattan eksperter på entréløsninger, men drivkraften er fremdeles vilje til å tenke nytt og skape produkter som varer.

KVALITET SIDEN 1944

1944 er året da den første Kåbe-matten ble til. En dørvakt i Enskilda Banken i Stockholm hadde sett seg lei av å stadig måtte feie ut skitt som hadde blitt med inn fra gaten. Han fikk en idé. Med noen trestaver og gummilister spikret han sammen det som senere skulle bli Kåbe Originalmatte, en enkel, men svært effektiv løsning for alle slags inngangspartier.

ENTREEKSPERTEN

I årene som har gått, har vi utviklet oss til eksperter på gode entréløsninger. Samtidig har vi beholdt grunnverdiene våre når det gjelder håndverk, kvalitet og service. Vi vet at ikke to inngangspartier er like. Derfor har vi et komplett utvalg av entrématter og tilbehør,

slik at du kan finne et produkt tilpasset ditt behov. De forskjellige mattene har sine spesifikke funksjoner – men alle har den samme høye Kåbe-kvaliteten.

KÅBE-MATTAN I DAG

Fabrikken og hovedkontoret ligger fremdeles i Fjugesta, men mattene våre er å finne over hele verden, fra kjøpesentre og boligsameier til idrettsarenaer og museer. I dag er Kåbe-Mattan til stede i mange land, og siden 2000 har vi vært en del av det svenske industrikonsernet Weland. Vi fortsetter å utvikle produkter og prosesser for å holde høy kvalitet gjennom hele verdikjeden. Sammen skaper vi bedre entreer, trinn for trinn!

Håndverks- tradisjoner

I Fjugesta utenfor Örebro, midt i hjertet av Sverige, har Kåbe-Mattan laget praktiske kvalitetsmatter siden 1944. Vi er stolte over å stå støtt i en tradisjonell fabrikkproduksjon, der håndverk og solide materialer møtes i det som er den mest effektive entrématten på markedet. Den er dessuten 100 % resirkulerbar.

For oss går tradisjon og moderne produksjonsprosesser hånd i hånd. Vi produserer derfor en stordel av sortimentet for hånd. De dyktige medarbeiderne våre bruker tradisjonelle håndverksteknikker som er videreført fra generasjon til generasjon. Det gjør entrémattene våre til noe helt spesielt.

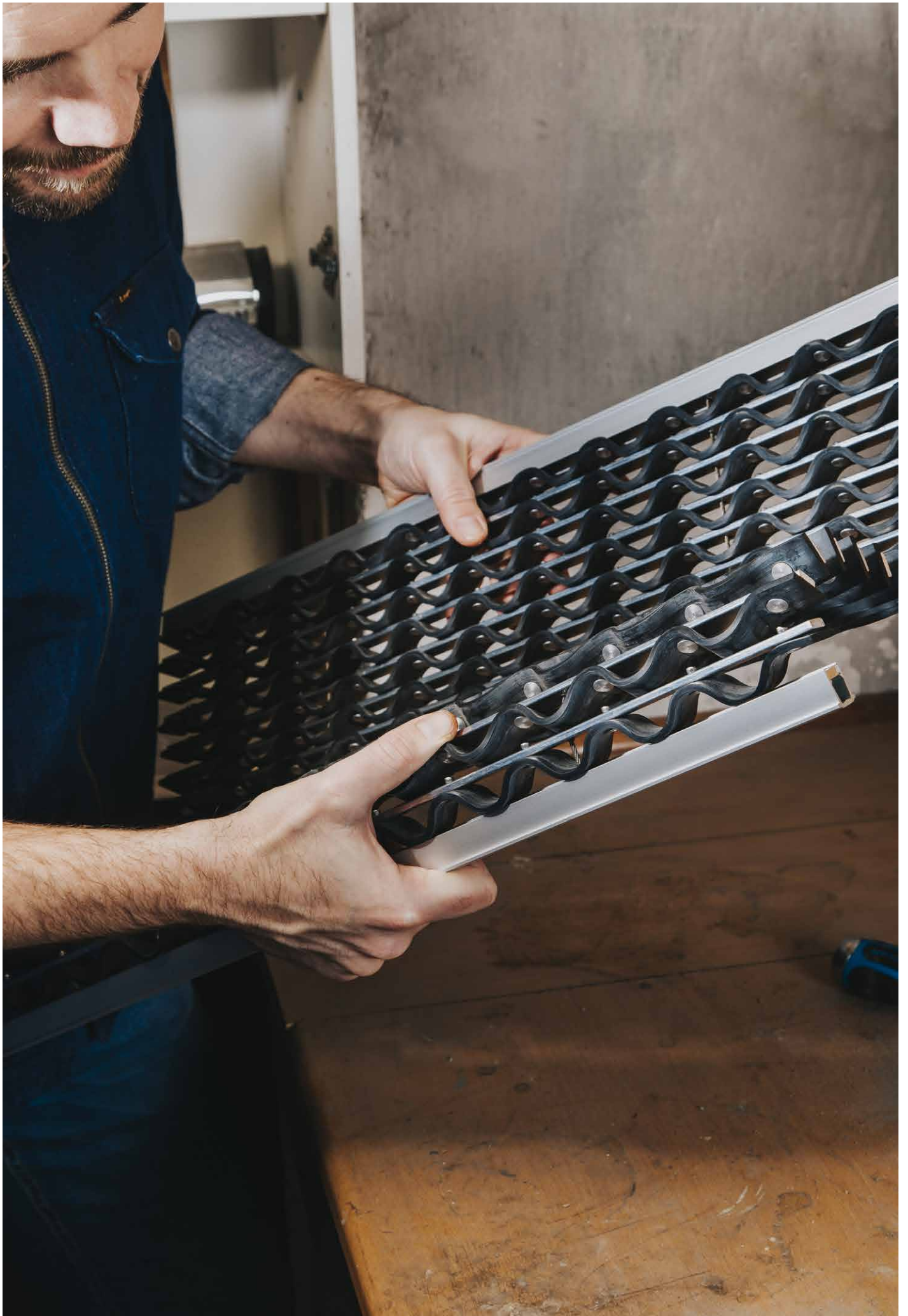
ERFARING FRA FORTIDEN, BLIKKET MOT FREMTIDEN

Med over 75 år i bransjen har vi opparbeidet oss stor erfaring med ulike behov og ønsker for

inngangspartier. Men erfaring er ikke alt. Nytenkning er også et viktig og utgjør selve fundamentet for produktutviklingen vår.

INNOVASJON SOM MERKES I HVERDAGEN

I Kåbe-Mattan er målsettingen vår å utvikle smarte produkter med stadig bedre egenskaper. Vi vil dessuten inspirere og veilede deg til et renere innemiljø og skape løsninger som virkelig merkes i hverdagen.



Bærekraft

Vi har tradisjon for å lage produkter med lang levetid og å ta vare på, gjenbruke og være nøysomme med ressursene. Miljøengasjementet vårt stanser imidlertid ikke der. Med svensk produksjon og høye krav til kvalitet prøver vi stadig å finne nye løsninger for å redusere den påvirkningen vi har på miljøet. For i dag. For i morgen. For fremtiden.

RESIRKULERING

Kåbe Originalmatte er 100 % resirkulerbar. Når matten din har gjort nytten sin, sendes den tilbake til oss, der alt begynte. Der sørger vi for at matten får et nytt liv. Men ikke tro at det skjer ofte, for produktene våre varer lenge. Omtanke og tradisjoner fremfor bruk og kast!

RENERE GULV, RENERE MILJØ

Med en godt utformet entréløsning slipper mindre vann og skitt inn i bygget. Det betyr at rengjøringen blir enklere, gulvslitasjen mindre, folk slipper å skli på glatt gulv, og statisk elektrisitet blir avledet. Dermed synker også rengjørings- og vedlikeholdskostnadene, og det blir mindre bruk av kjemikalier. Dette gir mange gunstige effekter på sikt. For mennesker, miljø, gulvet og økonomien.

ECONYL – ET NATURLIG VALG

Vi har alltid naturen i tankene. Noen av de nye mattene våre inneholder ECONYL®, 100 %

resirkulerte nylonfibere fremstilt av forlatte fiskegarn og annet industriavfall som ellers ville ha blitt liggende i naturen til skade for dyr og planter. Econyl® er en måte å redusere avfallsmengden på, unngå produksjonsrelatert forurensning, skåne naturen og spare energi.

SVENSK KVALITET

For oss henger kvalitet og miljø tett sammen. Derfor produserer vi fremdeles produktene våre i Sverige. Resultatet er en unik kvalitet som ikke bare synes, men som er til å ta og føle på.

SERTIFISERINGER

De fleste av produktene våre er deklart hos den svenske Byggvarubedömningen, som vurderer byggevarer med hensyn til miljø og bærekraft. De er også registrert i BASTA-systemet. Det vil si at vi kan dokumentere at de registrerte byggevarene oppfyller bestemte kriterier for miljø og helse, se www.bastaonline.se.



**Mange av mattene våre er hånd-
lagede. Slik har det vært siden 1944.
Produktene våre er laget med fokus
på kvalitet. Det har mye å si for
bærekraft og levetid.**

Anders Åberg, adm. dir. for Kåbe-Mattan AB

Resirkulering

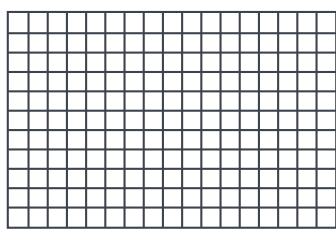
Slik resirkuleres Kåbe Originalmatte:

- 1.** Matten sendes tilbake til oss i Kåbe-Mattan.
- 2.** Vi vurderer hva slags stand matten er i. I mange tilfeller kan produktet repareres og brukes i enda noen år.
- 3.** Komponentene sorteres og resirkuleres. Aluminium og rustfritt stål materialgjenvinnes, og komponenter av gummi og tekstil går til energigjenvinning.



Gå deg ren på beina

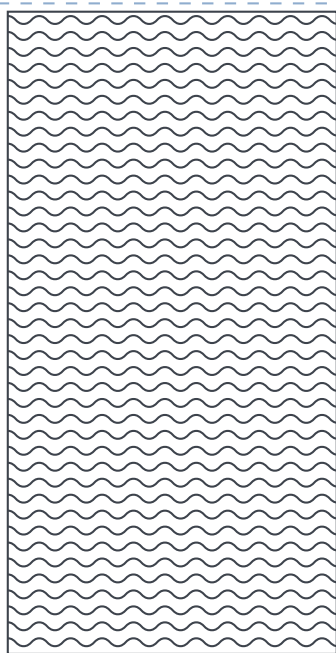
Med Kåbes smarte system etterlater du deg ingen spor. Innreder du inngangspartiet med et tretrinnsystem bestående av en skraperistsone, en originalsone og en tekstilsone, går de besøkende bokstavelig talt av seg skitten. Resultatet? Et renere innemiljø og mer skånsom rengjøring. Bedre både for deg og for miljøet.



SONE

01 Skraperistsone

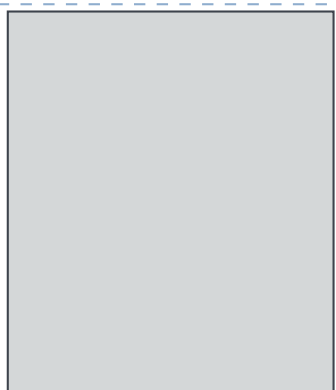
Første trinn, sone 1 i entréløsningen, er skrapesonen. Her trenger du en robust skrapematte eller en skraperist nedsenket utenfor inngangsdøren, der den samler opp de største partiklene som grus, søle og snø. Skraperistens unike mønster rengjør i alle retninger, og den åpne konstruksjonen tar effektivt hånd om grove partikler og skitt.



SONE

02 Kåbe Originalsone

Når du så stiger inn i entreen, er du over i sone 2. Her legges en slitesterk entrématte som både skraper og tørker, nedsenket i gulvet. Kåbe Originalmatte, et svensk originalprodukt siden 1944, har en unik konstruksjon med klassiske bølgeformede gummilameller og grunnkonstruksjon av aluminium. Fuktighet og skitt tørkes effektivt bort fra skosålene ved at gummiene bøyer seg og fjærer tilbake når du trår på maten. Enkelt og effektivt – uten at du trenger å stoppe opp og tørke av deg på beina!



SONE

03 Tekstilsone

Det siste trinnet er avtørkingssonen, sone 3. Det er her tekstilmatten kommer inn og effektivt absorberer den siste resten av vann og fint smuss under skosålene. Matten er utviklet for å tørke raskt og holde seg ren og pen lenge.





A person wearing a blue jacket is walking through a glass door. The floor is covered with a metal mat that has a wavy, textured pattern. The mat is mounted on a metal frame. The person is carrying a brown bag. The background shows a blue wall and a paved area outside the door.

SONE 2

Originalmatter

KÅBE ORIGINALMATTE ER SKRAPERIST OG TØRKE-
MATTE I ETT. TIL BRUK BÅDE UTE OG INNE. EN
SMART OG EFFEKTIV LØSNING SOM HAR GITT
BEDRE ENTRÉMILJØER I OVER 75 ÅR.



Et svensk originalprodukt i over 75 år!



SONE 2

Kåbe Original

Kåbe Originalmatte er en skraperist og tørkematte i ett til innen- og utendørs bruk. De bølgeformede gummikurvene bøyer lett av mot trykket fra foten når noen trår på mattem, og fjærer tilbake med full kraft når trykket avtar igjen, slik at grus, sand, skitt og fuktighet skrapes av skoene når du går over mattem. Skitten som løsner fra skosålene, faller ned og skjules mellom de bølgeformede gummikurvene. Kåbe Original er sammenrullbar og 100 % resirkulerbar. Det er en viktig bonus for fremtiden!



TEKNISKE DATA

KÅBE ORIGINAL

VEKT

Ca. 12 kg/m².

MATTEHØYDE

Standard 22 mm eller 18 mm ved eksisterende forsenkninger med høyde på 15–19 mm.

MATTESTØRRELSE

Kåbe Originalmatte leveres i valgfri størrelse etter mål. Maks. 2000 x 5000 mm (A x B) i ett stykke. Større flater deles opp i hensiktsmessige mattedeler. Vi kan levere matter i så godt som alle fasonger. Bare kom med en tegning eller mal!

ALUSTANG

Aluminiumslegering, EN AW-6005-A-T6. Dimensjoner 12 x 4,5 mm.

GUMMILIST

Blanding som er ekstra motstandsdyktig mot ekstreme temperatursvingninger. EPDM 70° Shore, dimensjoner 22 x 3,7 mm.

ENDEPROFIL

U 18 x 18 x 2 mm.

SAMMENKOBLING

Gummilister og aluminiumsstenger nagles sammen med spesialnagler. Mattem holdes sammen av rustfri stålwire Ø 2,3 mm.

OVERFLATEBEHANDLING

Kåbe Originalmatte leveres som standard i naturaluminium, men fås også med gull- eller svartanodisert aluminium.

TILBEHØR

Kan også fås med handlevognforsterkning.



SONE 2

Kåbe Original Tannet

Kåbe Originalmatte Tannet er en videreutvikling av Kåbe Originalmatte utstyrt med tannete gummilameller som gir enda bedre avskrapningseffekt og sklisisikring. Ifølge SP Sveriges Tekniska Forskningsinstitut er matten 13,5 % mer effektiv mot smuss og grus. De bølgeformede gummikurvene bøyer lett av mot trykket fra foten når noen trår på matten, og fjærer tilbake med full kraft når trykket avtar igjen, slik at grus, sand, skitt og fuktighet skrapes av skoene når du går over matten. Siden matten er lik på begge sider, får man i tillegg bedre drenering og avrenning på undersiden. Kåbe Original Tannet er sammenrullbar og 100 % resirkulerbar.



TEKNISKE DATA

KÅBE ORIGINAL TANNET

VEKT

Ca. 12 kg/m².

MATTEHØYDE

Standard 22 mm.

MATTESTØRRELSE

Kåbe Originalmatte Tannet leveres i valgfri størrelse etter mål. Maks. 2000 x 5000 mm (A x B) i ett stykke. Større flater deles opp i hensiktsmessige mattedeler. Vi kan levere matter i så godt som alle fasonger. Bare kom med en tegning eller mål! Ved A-mål på under 400 mm kommer innstillingskostnader i tillegg.

ALUSTANG

Aluminiumslegering, EN AW-6005-A-T6.
Dimensjoner: 12 x 4,5 mm.

GUMMILIST

Blanding som er ekstra motstandsdyktig mot ekstreme temperatursvingninger, EPDM 70° Shore. Dimensjoner 22 x 3,7 mm.

ENDEPROFIL

U 18 x 18 x 2 mm.

SAMMENKOBLING

Gummilister og aluminiumstenger nagles sammen med spesialnagler. Matten holdes sammen av rustfri stålwire Ø 2,3 mm.

OVERFLATEBEHANDLING

Kåbe Originalmatte Tannet leveres som standard i naturaluminium, men fås også i gull- eller svartanodisert aluminium.

TILBEHØR

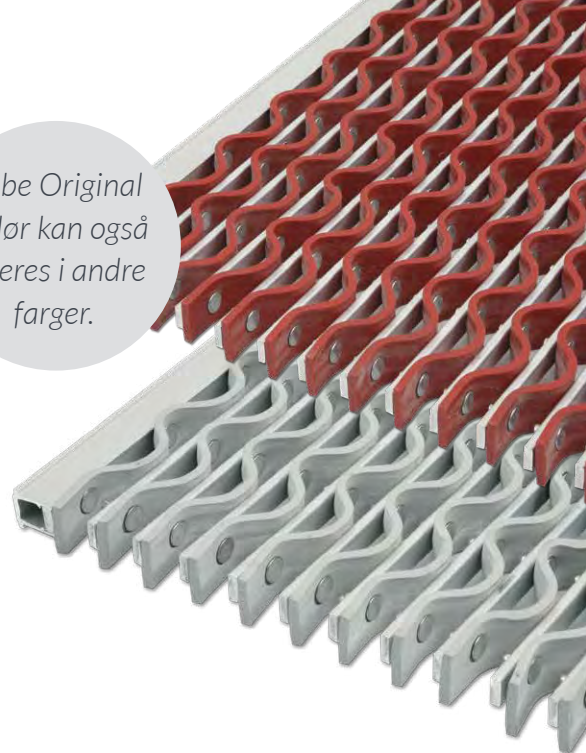
Handlevognforsterkning, taktile innlegg.

SONE 2

Kåbe Original Kulør

Skap et fargerikt inngangsparti med Kåbe Original Kulør! Matten har samme oppbygning som Kåbe Originalmatte, men fås med gummi i grått eller rødt, eventuelt i kombinasjon med Kåbe Originalmatte med svart gummi. Kåbe Original Kulør kan også legges i enkle mønstre (avhengig av entreens størrelse). Siden matten er lik på begge sider, får man i tillegg bedre drenering og avrenning på undersiden. Kåbe Original er sammenrullbar og 100 % resirkulerbar. Matten kan også leveres i andre farger. Kontakt oss for mer informasjon!

Kåbe Original Kulør kan også leveres i andre farger.



KÅBE ORIGINAL KULØR

VEKT

Ca. 12 kg/m².

MATTEHØYDE

Standard 22 mm.

MATTESTØRRELSE

Kåbe Originalmatte Kulør leveres etter mål i valgfri størrelse. Maks. 2000 x 5000 mm (A x B) i ett stykke. Større flater deles opp i hensiktsmessige mattedeler. Vi kan levere matter i så godt som alle fasonger. Bare kom med en tegning eller mal! Ved A-mål på under 400 mm kommer innstillingskostnader i tillegg.

ALUSTANG

Aluminiumslegering, EN AW-6005-A-T6.
Dimensjoner: 12 x 4,5 mm.

GUMMILIST

Blanding som er ekstra motstandsdyktig mot ekstreme temperatursvingninger. TPE 65 Shore. Dimensjoner 22 x 3,7 mm. Farger rød RAL 3011 og grå RAL 7040.

ENDEPROFIL

U 18 x 18 x 2 mm.

SAMMENKOBLING

Gummilister og aluminiumsstenger nagles sammen med spesialnagler. Matten holdes sammen av rustfri stålwire Ø 2,3 mm.

OVERFLATEBEHANDLING

Kåbe Originalmatte Kulør leveres som standard i naturaluminium, men fås også i gull- eller svartanodisert aluminium.

TILBEHØR

Handlevognforsterkning, taktile innlegg.



SONE 2

Kåbe de Luxe

Kåbe de Luxe er en videreutvikling av Kåbe Originalmatte beregnet på inngangspartier med behov for en funksjonell matte som i tillegg er tilpasset sko med høye hæler. Kåbe de Luxe har en grunnkonstruksjon av firkantprofiler kledd med bølgeformede gummilister, som gir den rette tettheten. Matten er sammenrullbar og egner seg for bruk innendørs.



TEKNISKE DATA

KÅBE DE LUXE

VEKT

Ca. 11 kg/m².

MATTEHØYDE

22 mm.

MATTESTØRRELSE

Leveres etter mål, maks. 1740 x 2000 mm (A x B) i ett stykke. Ved A-mål på under 400 mm kommer innstillingskostnader i tillegg.

FIRKANTPROFILER

Aluminiumslegering, EN AW-6005-A-T6.
Dimensjoner: 12 x 12 x 1 mm.

GUMMILIST

Blanding som er ekstra motstandsdyktig mot ekstreme temperatursvingninger.

Svart: EPDM 70° Shore.
Grå eller rød: TPE 65° Shore.
Dimensjoner 22 x 3,7 mm.

ENDEPROFIL

U 18 x 18 x 2 mm.

SAMMENKOBLING

Matten holdes sammen av rustfri stålwire Ø 2,3 mm.

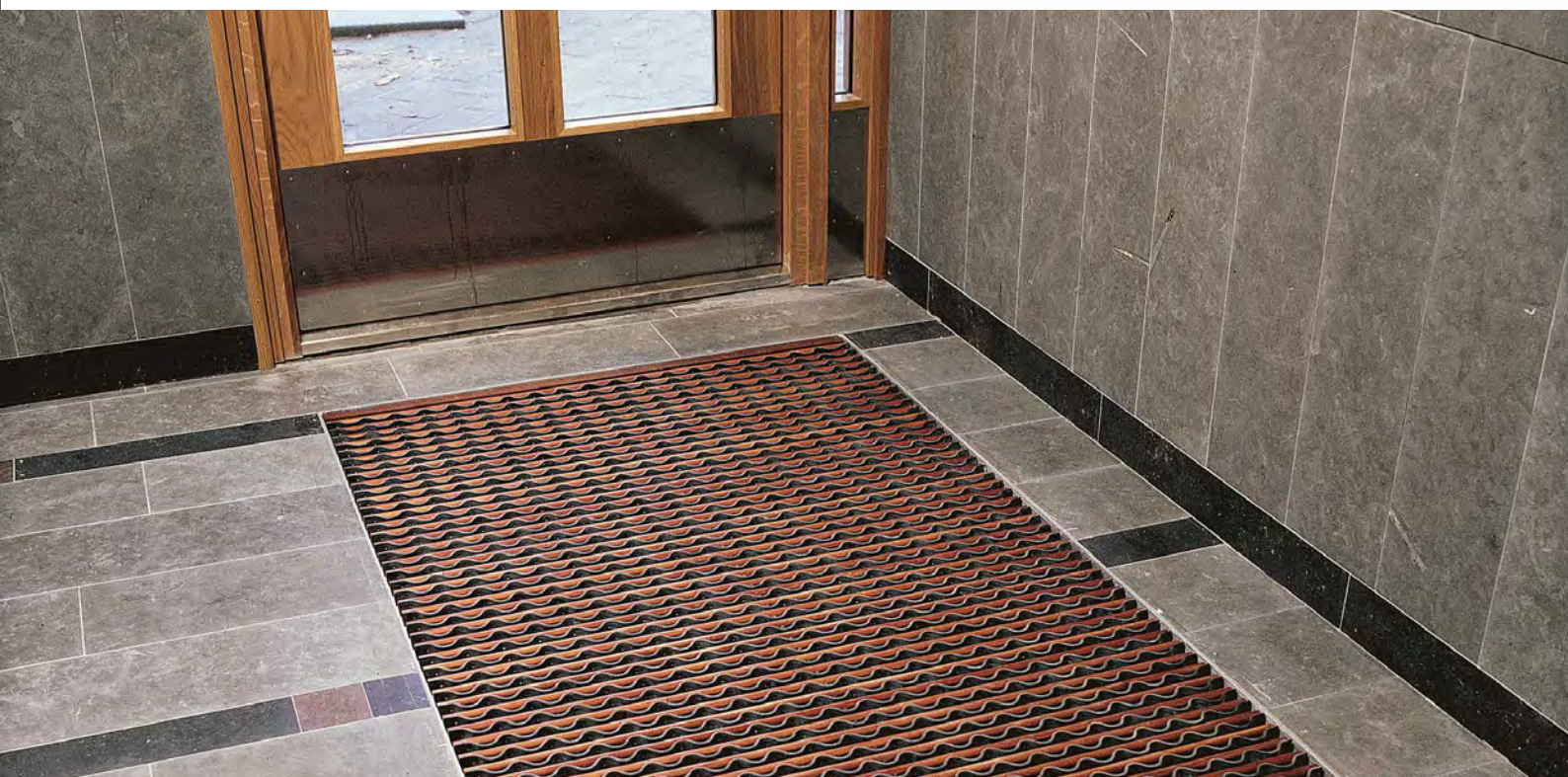
OVERFLATEBEHANDLING

Kåbe Originalmatte leveres som standard i naturaluminium, men fås også med gull- eller svartanodisert aluminium.

SONE 2

Kåbe Øko

Kåbe Øko er en entrématte til inngangspartier der det stilles høye krav til estetikk i tillegg til funksjon. Matten er en moderne tolkning av den opprinnelige Kåbe-matten fra 1940-tallet, med en robust oppbygning laget av trestaver og gummilister. Kåbe Øko er sammenrullbar og egner seg for innendørs bruk.



KÅBE ØKO

VEKT

Ca. 15 kg/m².

MATTEHØYDE

22 mm.

MATTESTØRRELSE

Leveres etter mål, maks. 1500 x 2000 mm (A x B) i ett stykke. Ved A-mål på under 400 mm kommer innstillingskostnader i tillegg.

TRESTAVER

Furu, dimensjoner 17 x 12 mm.

GUMMILIST

Blanding som er ekstra motstandsdyktig mot ekstreme temperatursvingninger. Svart: EPDM 70° Shore. Grå eller rød: TPE 65° Shore. Dimensjoner 22 x 3,7 mm.

ENDEPROFIL

Eik, dimensjoner 20 x 22 mm, som kan kles med messinglist.

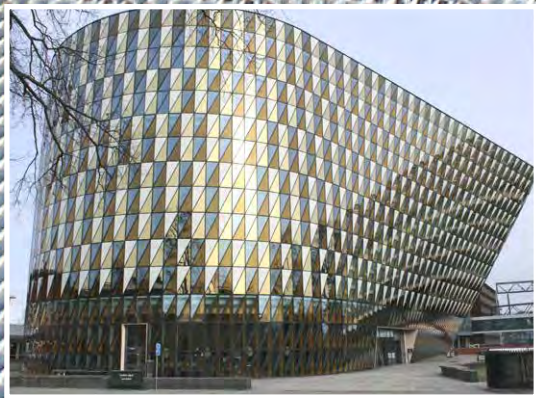
SAMMENKOBLING

Gummilister og trestaver er føyd sammen med klammer. Matten holdes sammen av rustfri stålwire Ø 2,3 mm.

OVERFLATEBEHANDLING

Trestavene er beiset og klarlakkert.

Et svensk
originalprodukt
i over 75 år!



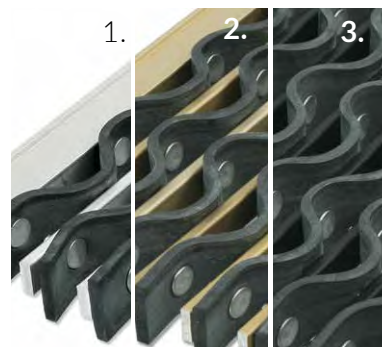
Tilbehør

Skreddersy entrématten med forskjellig tilbehør! Vi i Kåbe-Mattan hjelper deg å finne rett løsning for dine behov og ønsker.

Overflatebehandling

Velg mellom flere overflatebehandlinger for å gi din Kåbe Originalmatte ønsket utseende.

- (1.) Naturaluminium
- (2.) Gullanodisert aluminium
- (3.) Svartanodisert aluminium



Taktile innlegg

Legg ledelinjer og kreative mønstre i Kåbe Originalmatte med taktile innlegg i hvitt eller en selvlysende grønnfarge. Innleggene trykkes enkelt fast i matten.



Forsterkning

Den forsterkede versjonen av Kåbe Originalmatte anbefales dersom matten skal ligge i et miljø med trafikk på hjul eller ved gulv med helning og kombineres med pigger i underlaget. Forsterkningen består av gummibøssinger som træs på stålwiren.



Tåler handle-
vogner og traller
på opptil
200 kg.

Garanti

Vi gir ti års garanti på Kåbe Originalmatte og seks års garanti på Kåbe Originalmatte Kulør og Kåbe Originalmatte Tannet.



SONE 2

Kombimatter

MANGE KOMBINASJONSMULIGHETER! I KOMBIMATTENE VÅRE HAR VI SATT SAMMEN FLERE ROBUSTE MATERIALER FOR Å OPPNÅ EN BEST MULIG SKRAPEFUNKSJON - EN SMART LØSNING FOR SONE 2.



SONE 2

Kåbe Kombi

En slitesterk og sammenrullbar kombinasjonsmatte tilpasset høye hæler. Fås med svarte, grå eller røde børster. Kombimatten er et godt alternativ til Kåbe Originalmatte i miljøer med stor trafikk fra for eksempel handlevogner. Børstene kan erstattes eller kombineres med tekstil og gummlister. Undersiden er utstyrt med gummlister for å holde mattem på plass mot underlaget og dempe trinnlyd. Kåbe Kombimatte egner seg like godt innendørs som utendørs.



TEKNISKE DATA

KÅBE KOMBI

VEKT

Ca. 16 kg/m².

MATTEHØYDE

Standard ca. 24 mm. Fås også med høyde 12 og 18 mm.

MATTESTØRRELSE

Leveres etter mål, maks. 2000 x 1500 mm (A x B) i ett stykke. Større flater deles opp i passende deler.

PROFILAVSTAND

Standardavstand mellom profiler maks. 4 mm.

ALUMINIUMSPROFILER

Naturanodisert aluminiumslegering, EN AW-6063-T6. Kan også leveres i svart- eller gullanodisert utførelse. Holdes sammen med rustfri wire Ø 2,3 mm.

BØRSTELIST

Bristle-fused strips, børstehår symmetrisk fordelt i tette grupper som smeltes fast i plastlister. Børstelister holdes på plass med endestoppere i gummi. Skadede børstelister kan enkelt skiftes ut. Fås med bust i fargene svart, lysegrå, mørkegrå og rød.

TEKSTILLIST

Coral Classic eller Coral Brush.

GUMMLIST

Svart riflet gummlist.

MILJØ

Deklarert hos den svenske Byggvarubedømmingen, Sunda Hus.

EN 16005:2012

Oppfyller kravene i EN16005:2012. Kåbe Original har en slett overflate uten ujevnheter. Mattene følger underlaget og legges med millimeterpresisjon fra kant til kant.



SONE 2

Kåbe Multiguard

Kåbe Multiguard er en kombinert skrape- og tørkematte med to forsider. Den er med andre ord vendbar og beregnet på innendørs bruk. Matten kan legges nedsenket eller overliggende og er ikke sammenrullbar. Større mattearealer kan derfor med fordel deles opp i mindre elementer. Entrématten egner seg på steder med svært stor trafikk av vogner og traller.



TEKNISKE DATA

KÅBE MULTIGUARD

VEKT

12 mm = ca. 12 kg/m²
18 mm = ca. 20 kg/m²

MATTEHØYDE

Ca. 12 eller 18 mm.

MATTESTØRRELSE

Leveres etter mål, maks. 2000 x 600 mm (A x B) i ett stykke. Større flater deles opp i hensiktsmessige mattedeler.

SKRAPEPROFILER

Naturaluminium, legering EN AW-6063-T6. Holdes sammen med galvanisert ståltråd Ø 2 mm. Profilene kan også fås i plast i en rekke farger eller i messing.

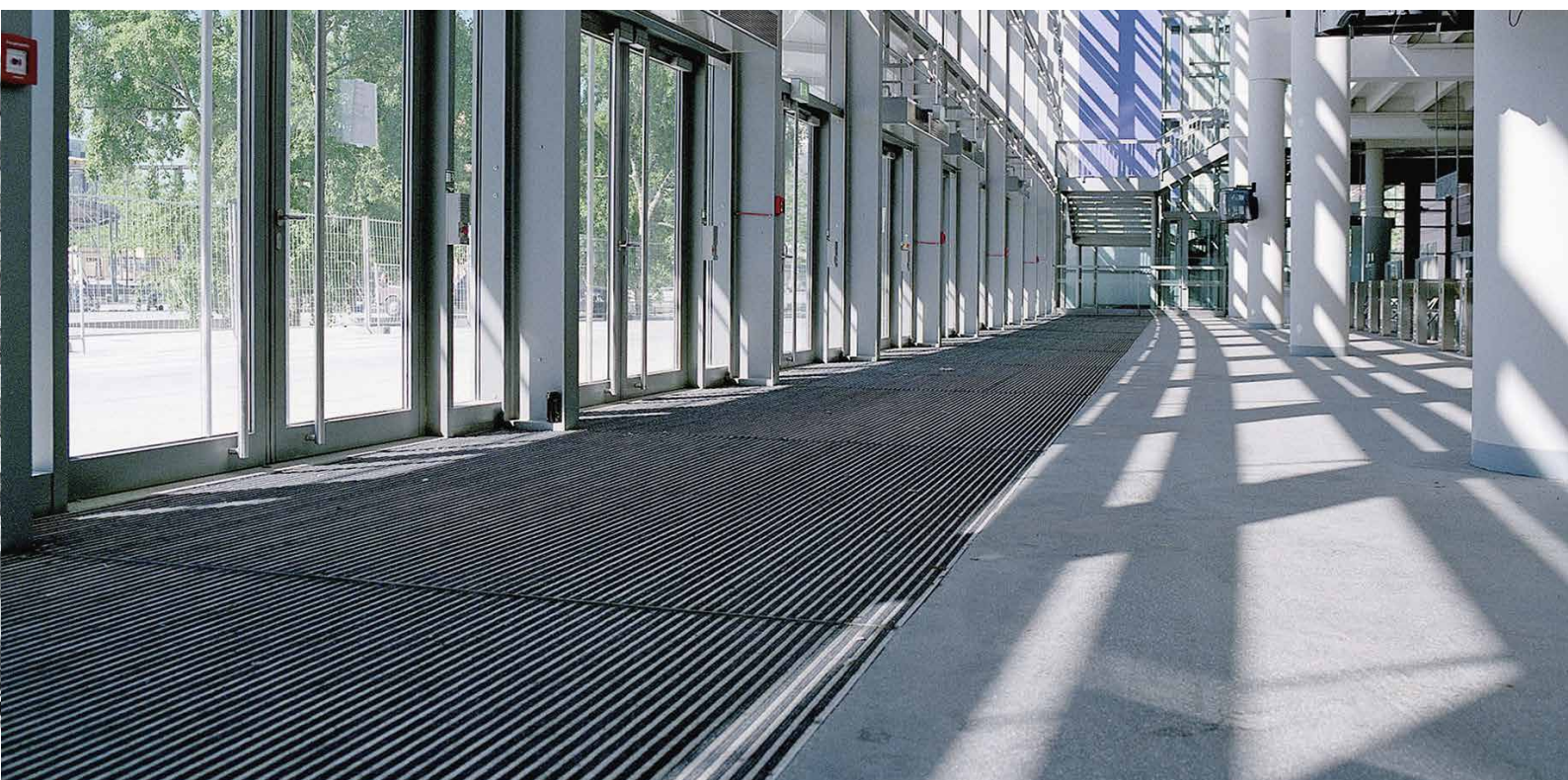
GUMMILAMELLER

SBR-gummi med gjennomgående absorberende nylonluf, vanligvis grå, men den kan også leveres i andre farger. Fås også med resirkulert gummi fra flydekk, Multiguard Eco.

SONE 2

Kåbe CoroTec

Sett farge på tilværelsen med Kåbe CoroTec-matter både inne og ute. Velg fritt mellom skrapebørster, tekstillister, børstelister og gummilister i en rekke fargekombinasjoner. Kåbe CoroTec har en solid konstruksjon av aluminiumsprofiler med integrerte hengsler i hele profilenes lengde. Kåbe CoroTec tåler dermed stor belastning og mye trafikk i miljøer som kjøpesentre og flyplasser.



KÅBE COROTEC

VEKT

CoroTec10: 12 kg/m².
CoroTec22: 24 kg/m².

MATTEHØYDE

CoroTec10: 10 mm.
CoroTec22: 22 mm.

MATTESTØRRELSE

Leveres etter mål. Større flater deles opp i hensiktsmessige mattedeler.

ALUMINIUMSPROFILER

Naturaluminium, usynlig hengselkobling i profilenes fulle lengde.

PROFILHØYDE

CoroTec10: 8 mm.
CoroTec22: 17 mm.

GUMMILIST

Svart.

BØRSTELIST

Svart eller grå. Kun CoroTec22

TEKSTILLIST

Rød, lysegrønn, gull, mørkeblå, lyseblå, lysegrå, mørkegrå.



SONE 2

Gummimatter

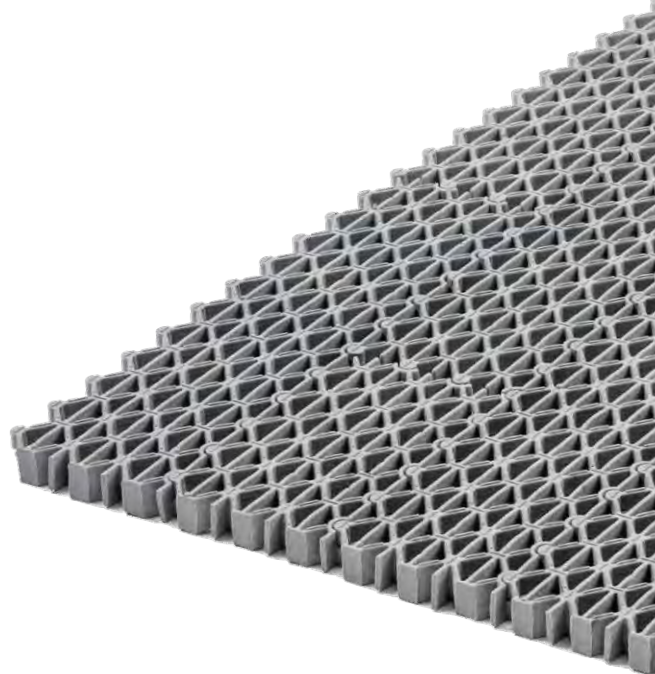
GUMMIMATTER GJØR DET ENKELT Å SKRAPE VEKK SKITT OG VANN FRA SKOENE. VI HAR EN REKKE FORSKJELLIGE LØSNINGER - VELG DEN SOM PASSER BEST I DITT MILJØ.



SONE 2

Kåbe Prima

Kåbe Prima har et trekantmønster som effektivt tørker skitt fra skosålene, og egner seg for bruk i områder med stor trafikk, for eksempel varehus, sykehus og flyplasser. Matten har en åpen konstruksjon med drenerende bakside for vannavrenning og kan kombineres i ulike farger og mønster. Leveres ferdigmontert eller i løse moduler etter ønske. Kåbe Prima er fremstilt av et brannsikkert og fullstendig resirkulerbart materiale.



TEKNISKE DATA

KÅBE PRIMA

VEKT

7 eller 10 kg/m².

MATTEHØYDE

15 eller 21 mm.

MATTESTØRRELSE

Leveres etter mål, ferdigmontert eller i løse moduler. Modulstørrelse: 380 x 100 mm.

GUMMI

Vinyl + NBR, 65° Shore.

FARGE

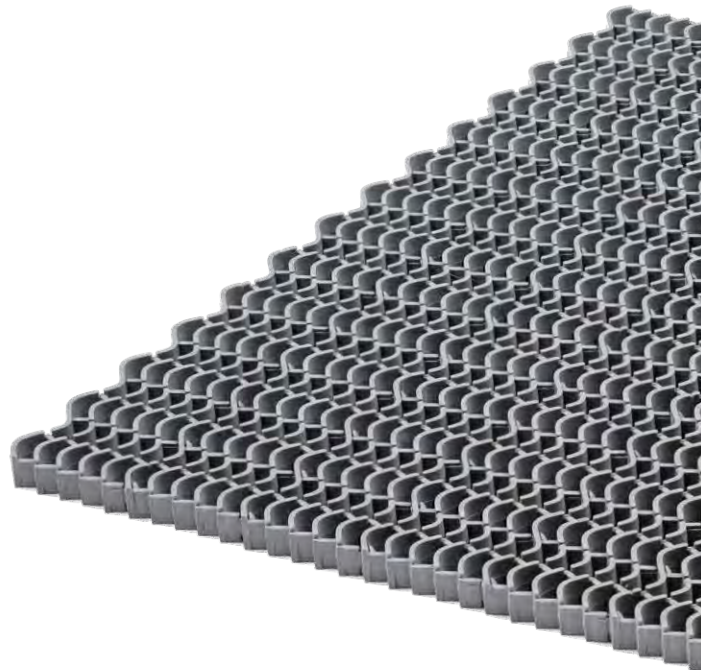
Grafit, lysegrå, terrakotta.



SONE 2

Kåbe Tiger

Kåbe Tiger er en fleksibel gummimatte bygd opp av moduler, som gjør det enkelt å skrape bort skitt og vann fra skoene. Gummimatten har en åpen konstruksjon med drenerende bakside for vannavrenning og kan kombineres i ulike farger og mønstre. Kåbe Tiger leveres montert.



TEKNISKE DATA

KÅBE TIGER

VEKT

5,5 eller 8,5 kg/m².

MATTEHØYDE

12 eller 20 mm.

MATTESTØRRELSE

Leveres etter mål. Modulstørrelse:
265 x 80 mm.

GUMMI

Nitirilgummi/NBR, 65° Shore.

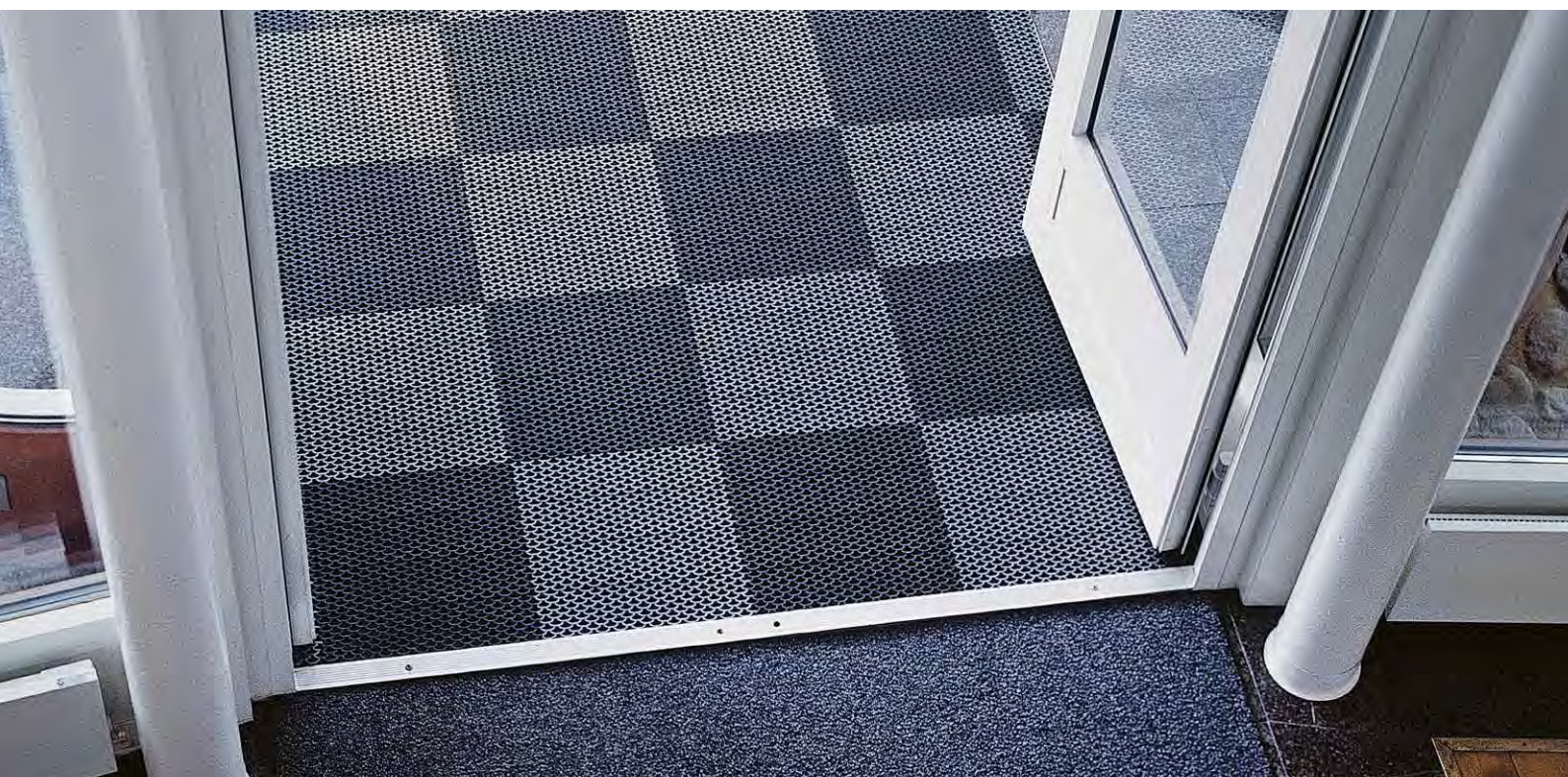
FARGE

Grafitt, lysegrå eller terrakotta.

SONE 2

Kåbe Jaguar- og Lejonmatte

Kåbe Jaguar og Løve er to modulbaserte entrémattesystemer. Mattene har en åpen konstruksjon med drenerende bakside, slik at vannet kan renne av, og kan kombineres i ulike farger og mønstre. Kåbe Jaguar og Løve leveres ferdigmontert eller som løse moduler etter ønske.



KÅBE JAGUAR- OG LEJONMATTE

VEKT

4,5–11,5 kg avhengig av høyde.

MATTEHØYDE

Jaguar: 12, 16 eller 20 mm.
Løve: 9, 12, 16 eller 20 mm.

MATTESTØRRELSE

Leveres ferdigmontert etter mål, eller i løse moduler.

Modulstørrelse Jaguar: 100 x 400 mm.
Modulstørrelse Løve: 50 x 400 mm.

GUMMI

Jaguar: Nitrilgummi/EPDM.
Løve: TPE (termoplastisk elastomer) gummi-/plastlegering.

FARGE

Jaguar: Svart, grå, terrakotta, blå og grønn.

Løve: Svart, grå, rød, teglsteinsrød, gul, grønn og blå.



SONE 2

Kåbex Senior og Junior

Kåbex Junior og Senior er to bølgeriflede naturgummimatter med sklisikker bakside, som passer godt i mindre inngangspartier. Den eneste forskjellen er mattens høyde. Kåbe Junior og Senior er relativt tunge, og vi anbefaler derfor å bruke dem i mindre formater. For å unngå fuktskader er det viktig at underlaget er tørt før matten legges tilbake etter renhold. Kåbe Junior og Senior fås i to farger.



TEKNISKE DATA

KÅBEX SENIOR OG JUNIOR

VEKT

Senior: ca. 13 kg/m².
Junior: ca. 8 kg/m².

MATTEHØYDE

Senior: ca. 20 mm.
Junior: ca. 10 mm.

MATTESTØRRELSE

Senior: Leveres etter mål, skåret fra rull 5000 x 600, 800, 1000 eller 1200 mm. Fås også i lagerførte standardstørrelser som passer til lagerført ramme Kåbe 22RS.

Junior: Leveres etter mål, skåret fra rull 1200 x 7000 mm. Ved større arealer deles begge mattetyperne opp i hensiktsmessige deler.

GUMMI

Naturgummi. Svart eller grå.
Fargevariasjoner kan forekomme.

SONE 2

Kåbex Ribbematte

Kåbex Ribbematte er en helstøpt, retriflet naturgummimatte som fås i to forskjellige farger. Ribbematten er slitesterk og egner seg derfor som heldekkende matte på steder med stor gulvslitasje. Matten kan også brukes som sparkeplate på dører og andre overflater. Vær oppmerksom på at Kåbex Ribbematte har en noe begrenset avtørkingsevne.



KÅBEX RIBBEMATTE

VEKT

Ca. 13 kg/m².

MATTEHØYDE

Svart: 12 mm, grå: 14 mm.

MATTESTØRRELSE

Leveres etter mål, skåret fra rull 2800 x 1350 mm (grå) eller 1900 x 1530 mm (svart). Større flater deles opp i hensiktsmessige mattedeler.

GUMMI

Naturgummi. Svart eller grå.



SONE 2

Kåbex Ringgummimatte

Helstøpt, drenerende naturgummimatte med pigger som bidrar til vannavrenningen, på baksiden. Kåbex Ringgummimatte er velegnet som arbeidsplassmatte ettersom den enkelt kan spyles ren uten at den må løftes opp. Kåbex ringgummimatte kan kompletteres med nylonbørster for økt avskrapningseffekt.



TEKNISKE DATA

KÅBEX RINGGUMMIMATTE

VEKT

Ca. 12 kg/m².

MATTEHØYDE

Ca. 23 mm.
Med børster: ca. 25 mm.

MATTESTØRRELSE

Leveres etter mål, skåret fra lagerført standardstørrelse ca. 1000 x 1500 mm.

GUMMI

Svart naturgummi.

BØRSTER

Nylonbørster i svart, grått, rødt, blått, grønt, brunt eller gult (tilbehør).

**Med den rette matten kan
du gi hele lokalet et løft. Bland
farger, mønstre og materialer for
å skape en stil som skiller seg ut
– eller smelter inn.**



SONE 2

Plastmatter

SLITESTERKE PLASTMATTER ER ET GODT SUPPLEMENT
TIL KÅBE ORIGINAL OG EGNER SEG SVÆRT GODT
I INNGANGSPARTIER MED LETTERE TRAFIKK. SE
UTVALGET HER!

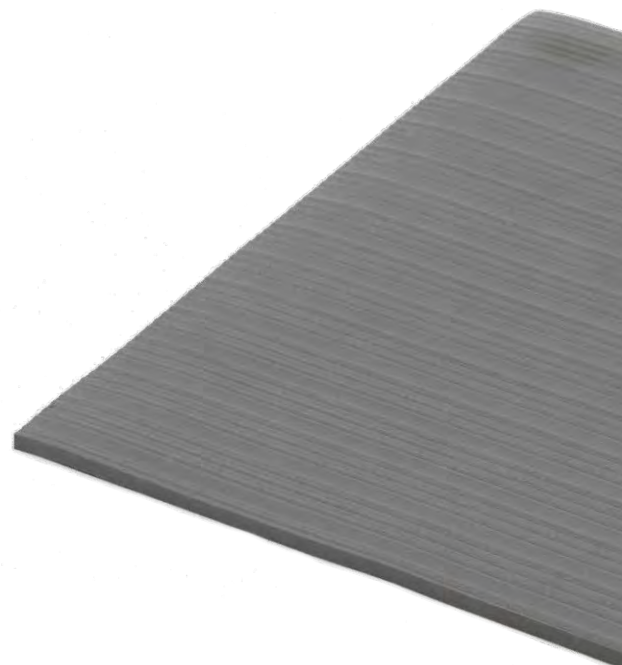


SONE 3

Kåbe APM

En ergonomisk arbeidsplassmatte med et fjærende mellomlegg, som forbedrer arbeidsmiljøet på steder der man står og går mye. Mattens konstruksjon med sliteflate og lukkede celler forebygger muskelspenninger i rygg og bein. Plastmatten er sklisikker, lett å rengjøre og flytte, isolerer mot varme og kulde og virker støydempende.

Kåbe APM er også resistent mot olje og kjemikalier, og egner seg dermed godt i alt fra kontorer til industrilokaler.



TEKNISKE DATA

KÅBE APM

VEKT

Ca. 4 kg/m².

MATTEHØYDE

Ca. 9 mm.

MATTESTØRRELSE

Leveres etter mål, skåret fra rull ca. 910 x 18 300 mm eller 1220 x 18 300 mm.

MATERIALE

PVC

FARGE

Grå



SONE 3

Astro Turf

Astro Turf er en klassisk «gressmatte» med kraftige pigger som effektivt skraper bort smuss fra skoene. Matten har en gummiert bakside forsterket med glassfiber som gjør at matten ligger i ro. Matten er velegnet innendørs i inngangspartier med litt mindre trafikk.

På grunn av Astro Turfs lave vekt anbefaler vi at den legges i en forsenkning i gulvet eller plasseres i en Kåbe matterampe type 2.



TEKNISKE DATA

ASTRO TURF

VEKT

Ca. 3 kg/m².

MATTEHØYDE

Ca. 20 mm

MATTESTØRRELSE

Leveres etter mål, skåret fra rull
900 x 16 000 mm.

STRÅ

Polyetylen.

BAKSIDE

Armert EVA-plast.

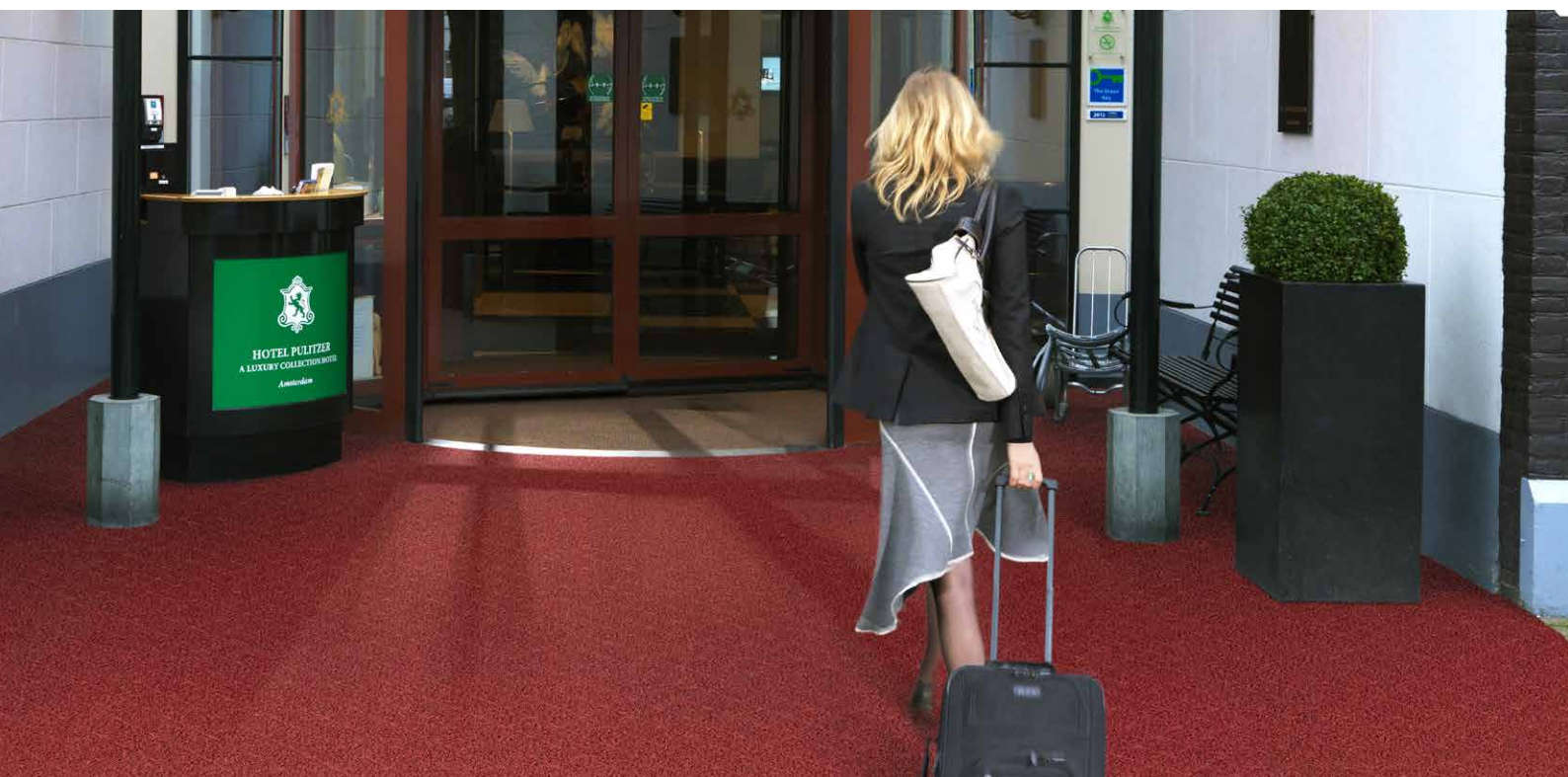
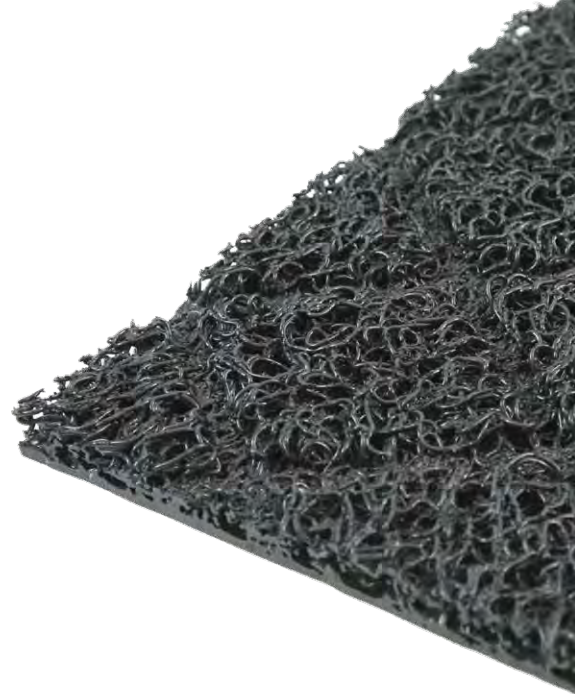
FARGE

Grønn, brun eller sølvgrå.

SONE 3

Coral Grip

Coral Grip er en allsidig plastmatte som gir maksimal sklisikring. Den kan brukes både utenfor og inne i inngangspartiet. Matten inneholder PVC-granulat som gir økt avskrapningseffekt og bidrar til å gjøre overflaten sklisikker, også om vinteren og på gulv med helning. Entrématten egner seg for tung kommersiell trafikk og fås i to versjoner: middels kraftig (MD) og kraftig (HD). HD-varianten har en patentert relieffmønstret design med robuste vinylfibrer med god skrapesfunksjon, og MD-varianten har en slett overflate. Velg mellom forskjellige undersider – åpen struktur eller Everfort®-vinyl.



CORAL GRIP

VEKT

Coral Grip HD med åpen struktur: ca. 5,5 kg/m².
Coral Grip HD med bakside: ca. 8,2 kg/m².
Coral Grip MD med åpen struktur: ca. 3,5 kg/m².
Coral Grip MD med bakside: ca. 6,5 kg/m².

MATTEHØYDE

Coral Grip HD med åpen struktur: ca. 16 mm
Coral Grip HD med bakside: ca. 17 mm.
Coral Grip MD med åpen struktur: ca. 11 mm.
Coral Grip MD med bakside: ca. 12 mm.

MATTESTØRRELSE

Leveres etter mål, skåret fra rull, åpen struktur:
HD: 122 x 1000 cm eller MD: 122 x 1500 cm.
Med vinylbakside:
HD: 127 x 1000 cm eller MD: 127 x 1500 cm

Rullstørrelser leveres med 2,5 cm kant på hver side.

BAKSIDE

Åpen struktur eller med bakside av Everfort®-vinyl.

DESIGN

Tredimensjonal, sammenbundet énfibertråd. Coral Grip har en åpen og gjennomtrengelig struktur uten bakside, men kan også leveres med Everfort® vinylbakside, som gjør den helt ugjennomtrengelig. Coral Grip HD har preget mønster. Coral Grip MD har slett overflate.

LUV

Vinyl

FARGE

Ash, Salt, Wine, Lead, Ink. Se side 66–67.



SONE 3

Kokosmatter

HOLD GULVET RENT OG TØRT MED SLITESTERKE
KOKOSMATTER – DET NATURLIGE VALGET FOR
INNGANGSPARTIET.



SONE 3

Kåbe Kokosplysmatte

Kokosmatte med vertikalt stående fibrer av høyeste kvalitet, som har en svært god avtørkingseffekt og passer i de fleste inngangspartier. Matten har plastbelagt bakside og kan med fordel brukes som absorpsjonsmatte i sone 2, etter en skrapematte. Kåbe Kokosmatte passer ekstra godt sammen med Kåbe Økomatte. Vi anbefaler å skifte ut Kåbe Kokosplysmatte hvert andre eller tredje år for å beholde en optimal avtørkingseffekt.



TEKNISKE DATA

KÅBE KOKOSPLYSMATTE

VEKT

Ca. 7 kg/m².

MATTEHØYDE

Naturfarget: Cirka 20 mm.
Rød og svart: ca. 18 mm.

MATTESTØRRELSE

Leveres etter mål, skåret fra rull, ca. 2000 x 10 000 mm. Større flater deles opp i hensiktsmessige mattedeler. Fås også i lagerførte standardstørrelser som passer til de lagerførte innstøpningsrammene Kåbe 22RS.

LUVMATERIALE

100 % kokosfiber, rettskåren.

BAKSIDE

Vinyl

FARGE

Naturfarget, rød eller svart.
Se side 66-67.



SONE 3

Tekstilmatter

VI VET AT EN MATTE KAN FORANDRE HELE ROMMET.
GI LOKALET ET LØFT MED TEKSTILMATTER SOM ER
LIKE PENE SOM DE ER PRAKTISKE.



SONE 3

Coral Classic

Coral Classic er en eksklusiv tekstilmatte med maksimal fuktabsorpsjon og skrapefunksjon. Egnert for tung kommersiell og lett industriell trafikk og ideell for bruk i avtørkingssone 3.

Coral Classic er laget av ensfarget tråd med svært god oppsugingsevne, som beholder utseendet gjennom hele mattens, holder gulvet tørt og demper trinnlyden. Velg mellom flere moderne farger og finn din stil.



TEKNISKE DATA

CORAL CLASSIC

MATTESTØRRELSE

Ruller med Everfort® vinylbakside
Bredde: 105, 155 og 205 cm inkl. kant på ca. 2,5 cm på hver side.
Lengde: Cirka 27,5 m.

Standardmatter med Everfort® vinylbakside 90 x 155 cm, 135 x 205 cm, 205 x 300 cm inkl. kant på ca. 2,5 cm på alle sider.

Ruller med FR-Lateksbakside
Bredde 185 cm. Lengde: ca. 27,5 m uten kanter. Kun beregnet på helliming.

MATTEHØYDE

Coral Classic: ca. 9 mm.
Coral Classic FR: ca. 7,5 mm.

FREMSTILLING

Tuftet, 5/32-tommers skåret luv.

DESIGN

Flerfarget design / ensfarget.

LUVMATERIALE

100 % polyamid-BCF gjennomfarget.

GRUNNSTAMME

Ikke-vevd polyester.

BAKSIDE

Lagt løst: Everfort®-vinyl.
Hellimt: FR-Lateks (brannhemmende).

FARGE

Flerfarget melert. 12 farger.
Se side 66-67.



SONE 3

Coral Brush

Coral Brush er en universalmatte som absorberer fuktighet og fjerner tørr smuss. Et godt valg for inngangspartier i offentlige miljøer med stor gangtrafikk. Matten er fremstilt av Econyl® bestående av 100 % resirkulert tråd av tre forskjellige typer, en effektiv kombinasjon mot fuktighet og skitt. Kapillære tråder gir en stor flate for fuktabsorpsjon, tråder for aktiv avskrapning børster raskt bort skitt og kraftige tråder sørger for at Coral Brush holder seg godt over tid og tåler stor kommersiell trafikk.



TEKNISKE DATA

CORAL BRUSH

MATTESTØRRELSE

Ruller med Everfort® vinylbakside
Bredde: 105, 155 og 205 cm inkl. kant på ca. 2,5 cm på hver side. Lengde: ca. 27,5 m.

Standardmatter med Everfort® vinylbakside 90 x 155 cm, 135 x 205 cm, 205 x 300 cm inkl. kant ca. 2,5 cm på alle sider.

Ruller med FR-Lateksbakside
Bredde: 185 cm. Lengde: ca. 27,5 m uten kanter. Kun beregnet på helliming.

MATTEHØYDE

Cirka 9 mm.

FREMSTILLING

Tuftet, 5/32-tommers skåret luv.

DESIGN

Ensfargede / lett melerte.

LUVMATERIALE

Econyl® 100 % resirkulert polyamid-BCF.

GRUNNSTAMME

Ikke-vevd polyester.

BAKSIDE

Lagt løst: Everfort®-vinyl.
Hellimt: FR-Lateks (brannhemmende).

FARGE

Ensfarget / lett melert.
Se side 66-67.

SONE 3

Coral Welcome

Coral Welcome er matten der design møter miljø, og passer godt innenfor inngangsdøren og i sirkulasjonsområdene. Et moderne lineært mønster og en tykk luv gjør at Coral Welcome passer godt i mer eksklusive miljøer. Matten er laget av Econyl®, som består av 100 % resirkulert tråd, og baksiden er av resirkulerte PET-flasker. Belegget er laget ved et anlegg som er svært nær ved å nå målet om null avfallsproduksjon. Dette gjør Coral Welcome til et ekstra godt valg for den miljøbevisste.



CORAL WELCOME

MATTESTØRRELSE

Ruller med Everfort® vinylbakside
Bredde: 205 cm inkl. kant på ca. 2,5 cm på hver side. Lengde: ca. 27,5 m.

Ruller med FR-Lateksbakside
Bredde: 190 cm. Lengde ca. 27,5 m uten kanter. Kun beregnet på helliming.

MATTEHØYDE

Coral Welcome: ca. 8,5 mm.
Coral Welcome FR: ca. 7,5 mm.

FREMSTILLING

Tuftet, 5/32-tommers skåret luv.

DESIGN

Flerfarget med lineært mønster.

LUVMATERIALE

Econyl® 100 % resirkulert polyamid-BCF.

GRUNNSTAMME

100 % resirkulert, ikke-vevd PET/
Econyl®.

BAKSIDE

Lagt løst: Everfort®-vinyl.
Hellimt: FR-Lateks (brannhemmende).

FARGE

Ensfarget / lett melert. Åtte farger.
Se side 66-67.



SONE 3

Coral Duo

Med Coral Duo får du en stilren matte med svært høy slitestyrke og ditto kvalitet. Matten er en kombinasjon av Coral Classic og Coral Brush og er forsterket med striper av tykk og slitesterk tråd, noe som gir en god avskrapningseffekt. Forskning viser at Coral Duo fanger opp 10 % mer skitt i løpet av de første skrittene enn noe annet entrésystem av tekstil på markedet. Den er dermed som skapt for mindre entreere. Matten er laget av 100 % resirkulert Econyl®-tråd, og den riflede konstruksjonen gir den et moderne og stilfullt uttrykk.



TEKNISKE DATA

CORAL DUO

MATTESTØRRELSE

Ruller med Everfort® vinylbakside
Bredde: 205 cm inkl. kant på ca. 2,5 cm på hver side. Lengde: ca. 27,5 m.

Ruller med FR-Lateksbakside
Bredde: 190 cm. Lengde: ca. 27,5 m uten kanter. Kun beregnet på helliming.

MATTEHØYDE

Cirka 9 mm.

FREMSTILLING

Tuftet, 5/32-tommers skåret luv.

DESIGN

Ribbet

LUVMATERIALE

100 % polyamid-BCF, derav 75 % resirkulert Econyl®.

GRUNNSTAMME

Ikke-vevd polyester.

BAKSIDE:

Lagt løst: Everfort®-vinyl.
Hellimt: FR-Lateks (brannhemmende).

FARGE:

Flerfarget i ribbemønster. Åtte farger.
Se side 66-67.





Innstøpningsrammer og matteramper / Avløpsrister og -brønner

KOMPLETTER MATTEN MED SMART OG SLITESTERKT
TILBEHØR SOM FORENKLER BÅDE LEGGING OG
BRUK. VI HJELPER DEG GJERNE Å FINNE DEN RETTE
LØSNINGEN FOR DITT INNGANGSPARTI!



Kåbe Innstøpningsramme

Kåbe Innstøpningsrammer produseres i en spesiallegering av aluminium som gjør dem rustfrie og korrosjonsbestandige. Det er ikke nødvendig med noen behandling før innstøpning. Fordi rammene er lette, er de også svært enkle å håndtere. Rammene, som leveres ferdige fra fabrikk, er som standard utstyrt med dreibare klammer som er naglet mot den nedre flensen. Klammerne dreies enkelt i ønsket retning i forbindelse med innstøpningen. De umonterte rammene leveres i ønsket lengde med gjærede hjørner og settes enkelt sammen på stedet. Dette gir lave fraktkostnader og rask levering. Kåbe-Mattan leverer også innstøpningsrammer i varmgalvanisert stål, rustfritt syrefast stål og messing. Kontakt oss for mer informasjon.



TEKNISKE DATA

KÅBE INNSTØPNINGSRAMME

ALUMINIUM

Naturaluminium, legering EN AW 6063-T6.

RAMMESTØRRELSE

Leveres etter mål i alle tenkelige fasonger og størrelser. Vi lagerfører standardstørrelsene 22RS og 25RS.

Montering på stedet:

Leveres etter mål i alle tenkelige fasonger og størrelser. Obs! Kun vinkelrette hjørner.

KLAMMER

Naturaluminium, legering 6010 EN 1050 halvhard.



Kåbe Matterampe

Skrålist for overliggende matter eller entrérister i inngangspartier der det ikke er mulig å lage en forsenkning i gulvet. Rampene reduserer snublefaren og beskytter mattens kanter. Matterampe type 1 monteres i for-/bakkant av Kåbe Originalmatte. Matterampe type 2 legges rett på gulvet og kan tilpasses etter forholdene på stedet. Rampen har gummilister på undersiden, slik at den ligger støtt og skitt og vann holdes igjen.



TEKNISKE DATA

KÅBE MATTERAMPE

ALUMINIUM

Naturaluminium, legering
EN AW 6063-T6.

RAMPESTØRRELSE

Leveres etter mål, maks. profillengde i ett
stykke er 6000 mm.

VEKT

Type 1: 0,48 kg/m.
Type 2: 0,61 kg/m.

HJØRNEBESLAG

Rustfritt stål SS 2343.

OVERFLATEBEHANDLING

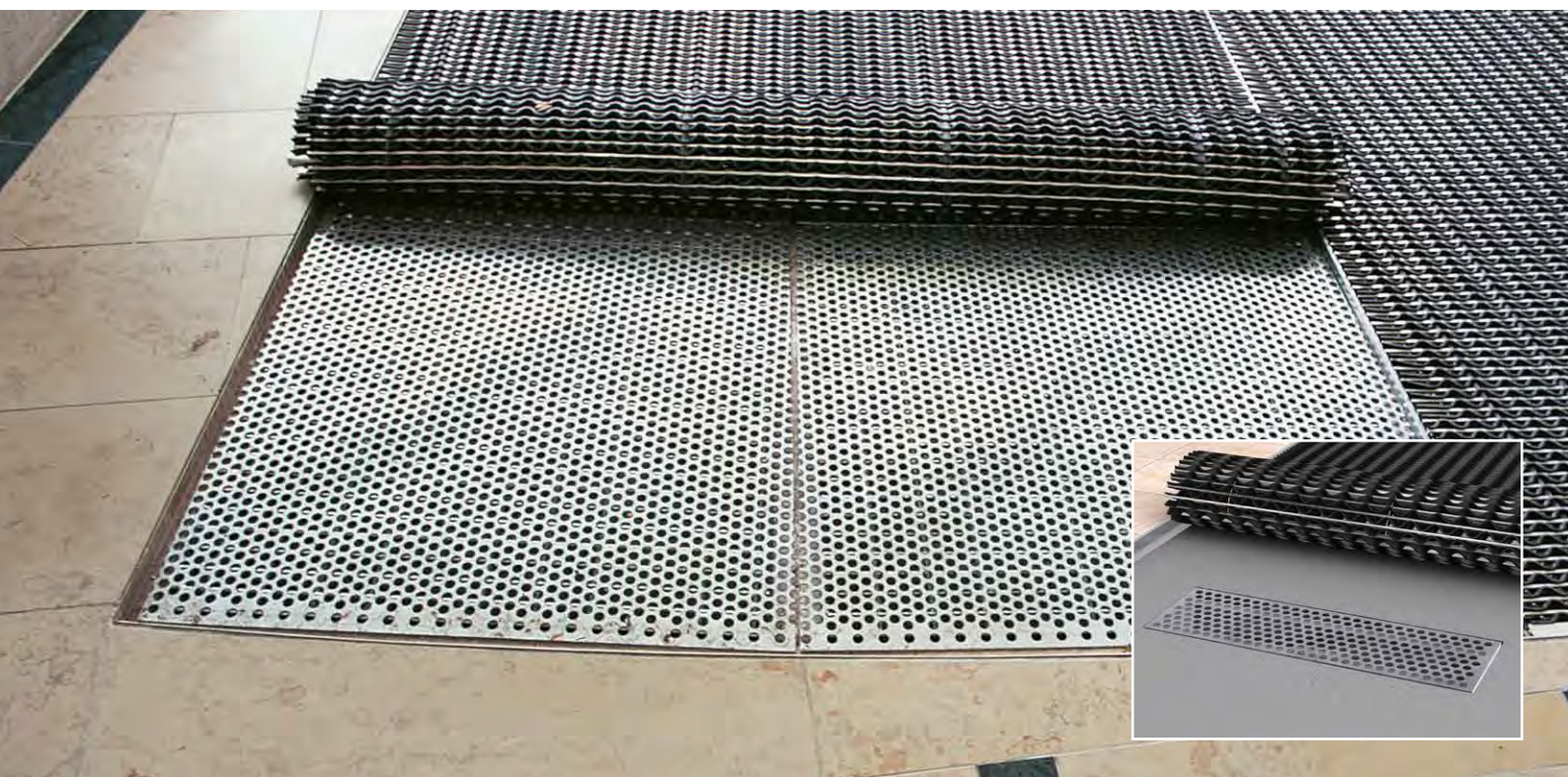
Natur-, gull- eller svartanodisert.

Kåbe Avløpsrister og -brønner

Frittstående, åpent stålundslag til Kåbe Originalmatte som gir en «selvrensende» effekt, der skitten fra skoene faller gjennom både matten og avløpsristen og ned i en dypere forsenkning. Oppsamlet skitt trenger bare å fjernes 1–2 ganger i året avhengig av trafikkintensitet og årstid. Matten er med andre ord så godt som vedlikeholdsfri året rundt.

Kåbe avløpsbrønn støpes inn og kobles til avløpsrør for vanndrenering. Brønnen fås i to modeller og er utstyrt med dreibare klammer som kan dreies i ønsket retning under innstøpingen.

Les mer om produktene på kabe-mattan.no.



KÅBE AVLØPSRISTER OG -BRØNNER

VEKT

Ca. 33 kg/m².

PLATE

Perforert plate SS 1142-32.

TYKKELSE

3 mm.

MØNSTER

Runde hull 15 mm inndeling 20 mm i triangelmønster.

ÅPENT OMRÅDE

51 %.

GITTERRIST

Maskevidde 38 x 94 mm (fri åpning).

BÆRESTÅL

Alustang 25 x 3 mm.

TVERRSTÅL

Virdd firkantstang 6 mm.

RISTSTØRRELSE

Leveres etter mål, maks. 1000 x 1260 mm (A x B) i ett stykke. Større flater deles opp i hensiktsmessige deler.

SPENNVIDDE

Maks. 1200 mm i bæreretningen.

OVERFLATEBEHANDLING

Varmgalvanisert iht. NS-EN ISO 1461. Avløpsbrønner fremstilt av rustfritt, syrefast stål SS 2343, unntatt silen, som er laget av varmgalvanisert strekkmetall.



BIBLIOTEKET

SONE 1

Entrériser

FØRSTE SKRITT FOR Å SKAPE ET VELLYKKET INNGANGSPARTI TAS UTENFOR DØREN. VELKOMMEN TIL SONE 1, DER DU MØTES AV ENTRÉRISTER SOM EFFEKTIVT FANGER OPP SKITT OG SNØ OG HOLDER ENTREEN FRI FOR VANN OG IS.



SONE 1

Kåbex Spesialrister

Kåbex Spesialrister er frittstående, slitesterke entrériser av varmgalvanisert stål til utendørs bruk. Skraperistene er tilpasset sko med høye hæler og er en nærmest vedlikeholdsfri innretning som samler opp rusk og rask i en dypere forsenkning ved inngangen. I vinterhalvåret fungerer Kåbex Spesialrister ekstra godt sammen med Kåbe Originalmatte. Kåbex Spesialrister fås også med en skrape- og sklisiseringslist av riflet gummi som gir bedre avskrapningseffekt og sklisisering.



TEKNISKE DATA

KÅBEX SPESIALRISTER

VEKT

Ca. 22 kg/m² (høyde 25 mm) for rist med stålprofil. Ca. 24 kg/m² (høyde 25 mm) for rist med gummiprofil.

MASKEVIDDE

43 x 5 mm (fri åpning).

SPENNVIDDE

Maks. 800 mm i B-retningen (høyde 25 mm).

RISTSTØRRELSE

Leveres etter mål, maks. 1480 x 1000 mm (A x B) i ett stykke. Større flater deles opp i hensiktsmessige deler. Vi lagerfører standardstørrelser med høyde 25 mm, som passer til lagerførte innstøpningsrammer Kåbe 25RS.

RISTHØYDE

25–50 mm i 5 mm intervaller.

ÅPENT OMRÅDE

50 %.

BÆRESTÅL

Flattstål 25 x 3 mm i B-retningen.

SKRAPELIST

Av stansede stålprofiler eller med skrapelist av gummi for bedre sklisisering.

RUNDTSTÅL

4 mm.

OVERFLATEBEHANDLING

Varmgalvanisert iht. NS-EN ISO 1461.



SONE 1

Entrerister type A

Entrerister i varmgalvanisert stål med flattstål i begge retninger. Risten slipper gjennom det meste av rusk og rask. Bruk den som den er, eller ta det enda litt lenger og kompletter med regulerbare bein – perfekt for inngangspartier med høydeforskjell. Entrerister og trappetrinn i ett og samme produkt.



TEKNISKE DATA

ENTRÉRISTER TYPE A

VEKT

Ca. 28 kg/m² (høyde 25 mm).

MASKEVIDDE

31 x 9 mm (fri åpning).

SPENNVIDDE

Maks. 1000 mm i B-retningen (høyde 25 mm).

RISTHØYDE

20, 25, 30 og 40 mm.

RISTSTØRRELSE

Leveres etter mål, maks. 2000 x 1500 mm (A x B) i ett stykke. Vi lagerfører standardstørrelser som passer til innstøpningsrammer Kåbe 25RS.

JUSTERBAR HØYDE

110–160 mm eller 135–210 mm fra bakken til ristens overkant.

ÅPENT OMRÅDE

69 %.

BÆRESTÅL

Flattstål 2 mm i B-retningen.

TVERRSTÅL

Flattstål 10 x 2 mm i A-retningen.

KANTSTÅL

Flattstål 2 mm.

OVERFLATEBEHANDLING

Varmgalvanisert iht. NS-EN ISO 1461.

SONE 1

Kåbe SP-rister

Kåbe SP-rister er robuste og egner seg på steder med store belastninger. Velegnet til inngangspartier der man ønsker en frittstående installasjon og det er tyngre trafikk på hjul, for eksempel med jekketraller, vogner eller andre kjøretøy.



KÅBE SP-RISTER

VEKT

Cirka 27 kg/m².

MASKEVIDDE

15 x 69 mm (fri åpning). Merk: Ristene lages ikke med sammenhengende tverrpinner ved to- eller flerdelt B-mål.

SPENNVIDDE/LAST

Maks. 900 mm i A-retningen ved 500 kg belastning på en trykkflate på 50 x 50 mm. 2 trykkflater på 50 x 50 mm fra for eksempel en jekketralle kan belaste ett ristelement på 900 x 1000 mm (A x B) samtidig ved kjøreretning i begge retninger.

Merknad: Velg om mulig å legge ristelementet over flere opplegg for å spre belastningen.

Eksempel: 1 flate på 2700 x 2000 mm (A x B) deles opp i 2 ristelementer à 2700 x 995 mm (A x B) med 2 opplegg c/c 900 mm og lengde 2000 mm i gangretningen, B-retningen.

RISTSTØRRELSE

Leveres etter mål, maks. 3000 x 995 mm (A x B) i ett stykke. Større flater deles opp i hensiktsmessige deler. Vi har standardmål på lager.

RISTHØYDE

20, 25 og 30 mm.

ÅPENT OMRÅDE

80 %.

BÆRESTÅL

Flattstål 25 x 2 mm i A-retningen.

TVERRSTÅL

Rundtråd

OVERFLATEBEHANDLING

Varmgalvanisert iht. NS-EN ISO 1461.



SONE 1

Kåbex SM-rister

Kåbe SM-rister er entrériser for litt mindre inngangspartier og lokaler der det stilles krav til god skrapeeffekt og stor gjennomtrengelighet. Passer godt i miljøer der de passerende stopper og tørker av seg på beina. Kåbe SM-rister er ikke frittstående og legges på et plant og fast underlag.



TEKNISKE DATA

KÅBEX SM-RISTER

VEKT

Cirka 16 kg/m².

MASKEVIDDE

35 x 12 mm (fri åpning).

RISTSTØRRELSE

Leveres etter mål, maks. 1000 x 800 mm (A x B) i ett stykke. Vi lagerfører standardstørrelser som passer til de lagerførte innstøpningsrammene Kåbe 25RS.

RISTHØYDE

25–50 mm i 5 mm intervaller.

ÅPENT OMRÅDE

60 %.

BÆRESTÅL

Flattstål 25 x 2 mm i B-retningen.

KANTSTÅL

Flattstål 25 x 2 mm.

OVERFLATEBEHANDLING

Varmgalvanisert iht. NS-EN ISO 1461.

**Våre løsninger bidrar
til å redusere vedlikeholds-
kostnadene, beskytte gulvet
mot slitasje og smuss og skape
et pent og tiltalende miljø.**

A photograph of a modern interior space. On the left, a large, abstract sculpture is partially visible, featuring a green, curved top and a yellow, textured base. The room has light-colored wooden flooring. Along the right wall, there is a long wall of large windows with wooden frames. Below the windows, several long, black, ribbed convectors are installed on the floor. The view through the windows shows a snowy outdoor area with several cars parked in a lot and bare trees in the background. The sky is overcast.

Konvektorrister

KALD LUFT EN VARM SOMMERDAG, VARM
LUFT EN KALD VINTERDAG. GOD LUFT
ÅRET RUNDT. OPPDAG KÅBE KONVEKTOR-
RISTER TIL VINDUSKARMER OG GULV.



Kåbe Konvektorrister

Kåbe Konvektorrister brukes til vinduskarmer, for å skjule radiatorer eller til luftespalter i gulv.

Konvektorristene kan også brukes som gulvrister under for eksempel utstillingsvinduer og glassfasader, for å motvirke kondens og kaldras.



TEKNISKE DATA

KÅBE KONVEKTORRISTER

VEKT

Ca. 9 kg/m².

RISTHØYDE

25 mm.

BÆRESTÅL

Alustang 25 x 3 mm.

MASKEVIDDE

57 x 6 mm (fri åpning).

RISTSTØRRELSE

60–1200 x 60–300* mm (A x B).

RUNDTSTÅL

Ø 4 mm.

SPENNVIDDE

Maks. 300 mm i B-retningen.

ÅPENT OMRÅDE

55 %.

OVERFLATEBEHANDLING

Naturanodisert. Kan også fås pulverlakkert.

* Samtlige mål tilpasses etter behov.



Kåbe Gulvrister

Kåbe Gulvrister er frittstående gulvrister tilpasset høye hæler. De egner seg for bruk både inne og ute på steder der luft, vann og skitt skal slippes gjennom, samtidig som bæreevnen må være god. Kåbe Gulvrister installeres langsmed glasspartier og utstillingsvinduer, som konvektorrister i gulv og kan også brukes i for eksempel vinduskarmer, for å skjule radiatorer, eller til luftespalter i gulv.



TEKNISKE DATA

KÅBE GULVRISTER

VEKT

KG ca. 20 kg/m².
KGSP ca. 22 kg/m².
KGGL ca. 24 kg/m².

MASKEVIDDE

43 x 5 mm (fri åpning).

SPENNVIDDE

Maks. 800 mm i B-retningen.

RISTHØYDE

25 mm.

RISTSTØRRELSE

60–1200 x 130–800* mm (A x B).
Leveres etter mål, maks. 1480 x 1000 mm (A x B) i ett stykke.

ÅPENT OMRÅDE

KG 56 %.
KGSP 50 %.
KGGL 50 %.

BÆRESTÅL

Flattstål 25 x 3 mm.

RUNDSTÅL

Ø 4 mm.

OVERFLATEBEHANDLING

Varmgalvanisert iht. NS-EN ISO 1461. Kan leveres pulverlakkert.

* Samtlige mål tilpasses etter behov.

**Vi har tradisjon
for å lage produkter
med lang levetid.**

Annet



Carpetex

Minimer sklifaren med Kåbe Carpetex, en selvklebende, dobbeltsidig sklisikring som hindrer at mattene sklir på gulvet.

Passer som sklisikring for løse tekstilmatter på gulv av linoleum, plast, tre og tekstil. Kåbe Carpetex forhindrer også at matten reiser seg.



TEKNISKE DATA

KÅBE CARPETEX

MATERIALE

Glassfivervev med klebelag.
Klebelaget er beskyttet av en plastfilm på begge sider.

STØRRELSE

Leveres etter mål, skåret fra rull
900 x 50 000 mm.

TYKKELSE

Cirka 0,5 mm.

Klebmatte

Klebmatte til inngangspartier og miljøer der det stilles høye krav til oppfangning av støv og skitt, for eksempel laboratorier, sykehus, produksjons- og næringsmiddelindustri. Klebematten består av 30 tynne klistreark som samler opp skitt og støv fra sko og traller som passerer. Matten kan også brukes for å beskytte gulvet i forbindelse med oppussing eller visninger. Arkene er nummererte og lette å rive av og skifte når de har blitt skitne.



KLEBEMATTE

STØRRELSE

450 x 1150 mm.
Høyde: 2 mm.

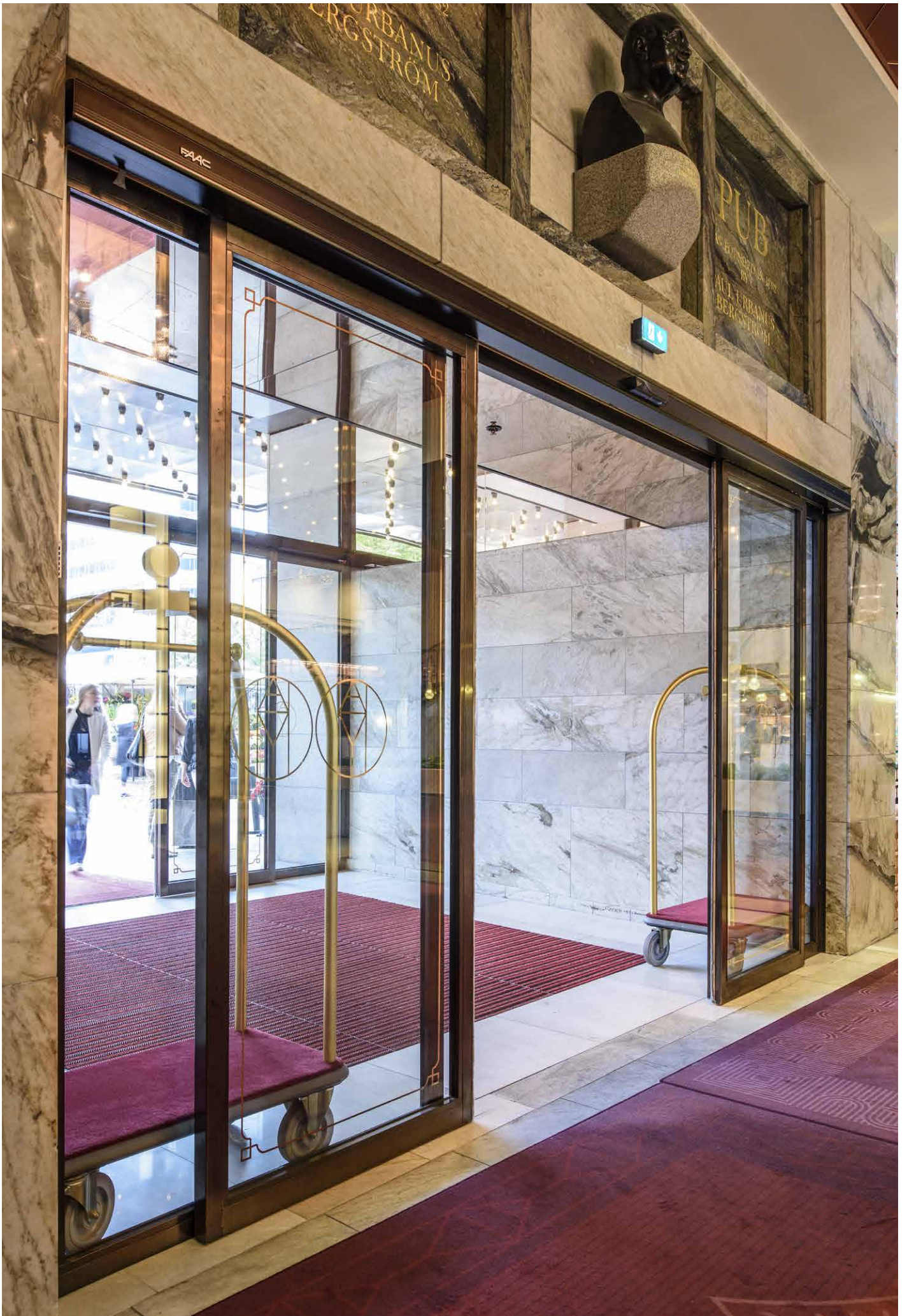
FARGE

Hvit

ANTALL ARK

Til sammen 120 ark per pk.
(4 blokker à 30 ark per pk.)

*Holder
gulvet helt
fritt for støv
og smuss!*



Tips og råd

Det er mange hensyn å ta ved innredning av et inngangsparti. Kåbe-Mattan hjelper deg å redusere vedlikeholdskostnadene, beskytte gulvet mot slitasje og smuss og skape et tiltalende miljø. Her har vi samlet noen punkter det er lurt å tenke gjennom når du skal velge matte. Alt for å skape et hyggelig førsteinntrykk – fra første skritt!

BEGYNN UTENFOR DØREN

Husk at også andre tiltak utenfor inngangspartiet kan bidra til å stoppe skitten før den havner inne på gulvet. Rene, varme og harde overflater med tak over, samt regelmessig snømåking og feiing er noen gode råd.

DEL INN INNGANGSPARTIET I SONER

For å sikre at hver enkelt matte havner der den gjør mest nytte for seg, anbefaler vi å dele inn lokalet i tre soner: en skraperistsone, en originalsoner og en tekstilsone. Les mer på side 12–13.

RIKTIG LENGDE OG BREDDE

I inngangspartier på offentlig sted er det vanlig at de besøkende går av seg rusk og rask. For at det skal fungere mest mulig effektivt, bør alle ta minst tre skritt med hver fot i hver av avtørkingssonene. Ved prosjektering av et nytt inngangsparti er det derfor viktig å beregne tilstrekkelig lengde og bredde på avtørkingssonen.

ANALYSER TRAFIKKEN

Ikke glem å analysere gang- og hjultrafikken i

inngangspartiet. Hvor mange går ut og inn i løpet av en gitt periode? Hvilken vei tar de når de har kommet inn i bygget? Er det stor, middels eller lett trafikk i inngangspartiet? Dette hjelper deg å plassere rett matte på rett sted.

FOKUS PÅ DESIGN

Med den rette matten kan du gi hele lokalet et løft. Bland farger, mønstre og materialer for å skape en stil som skiller seg ut – eller smelter inn. Vi har noe for ethvert miljø.

TENK HELHETLIG

Matter kan brukes på flere steder i lokalet. Andre deler av bygget, som resepsjonsområder, korridorer, trappeoppganger og heiser er også utsatt for skitt og fuktighet. Her er det perfekt med en slitesterk entrématte!

Hvis du vil ha mer inspirasjon og informasjon om renhold, stell og vedlikehold av produktene våre, kan du se **kabe-mattan.no**. Vi hjelper deg å finne rett Kåbe-produkt til dine behov.

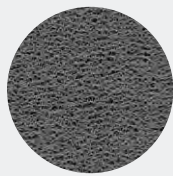
Fargeprøver

Hos Kåbe-Mattan er det mye å velge i uansett om du er ute etter en nøytral matte eller en mer fargerik variant. Kvalitetsmattene våre fås i et bredt spekter av farger og materialer. Vanskelig å velge? Kåbe-Mattan bistår gjerne med tips og råd!

Av trykketekniske årsaker kan mindre fargeavvik forekomme.

Coral Grip

SIDE 39



Ash



Salt



Wine



Lead



Ink

Kåbe Kokos- plysjmatte

SIDE 41



Natur



Red



Black



Black-grey



Red-Bordeaux (v)
Brown-terracotta (h)

Coral Classic

SIDE 43



Anthracite



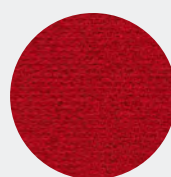
Mouse Grey



Navy Blue



Silver Grey



Bright Red



Bronzestone



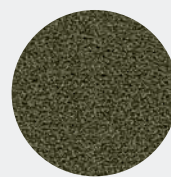
Raven Black



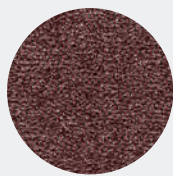
Espresso



Warm Black



Olive



Old Rose



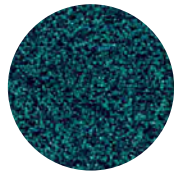
Taupe



Khaki

Coral Brush

SIDE 44



Bondi Blue



Brick Red



Asphalt Grey



Shark Grey



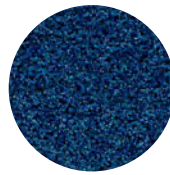
Charcoal Grey



Masala Brown



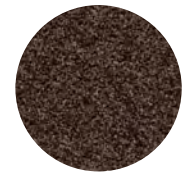
Hurricane Grey



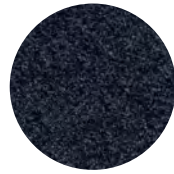
Cornflower Blue



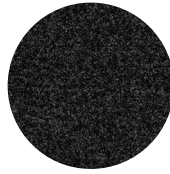
Cardinal Red



Chocolate Brown



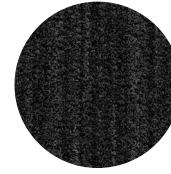
Stratos Blue



Vulcan Black



Cannon Grey



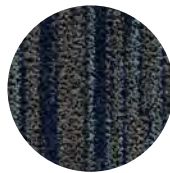
Aztec Black



Straw Brown



Petrified Grey



Slate Blue



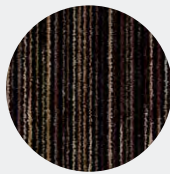
Royal Purple

Coral Welcome

SIDE 45



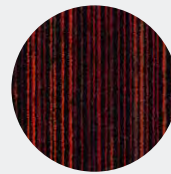
Silver Shadow



Desperado



Blue Lagoon



Volcano



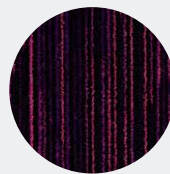
Blue Velvet



Matrix



Black Magic



Colour Purple

Coral Duo

SIDE 46



Luna Pearl



Sicilian Sand



Dark Steel



African Red



Cafe Supreme



Cafe Bahia



Volga Blue



Black Diamond

Sammen skaper vi bedre inngangspartier – trinn for trinn.

Les mer på kabe-mattan.no

WELAND

Forhandler: Weland AS | Svennerudvegen 34, 2016 Frogner
46 93 91 00 | weland@weland.no | weland.no